

电源电路用电感器

绕组/STD・磁屏蔽

SLF系列

Type:	SLF6025 (6.0x6.0 mm)
	SLF6028 (6.0x6.0 mm)
	SLF6045 (6.0x6.0 mm)
	SLF7032 (7.0x7.0 mm)
	SLF7045 (7.0x7.0 mm)
	SLF7055 (7.0x7.0 mm)
	SLF10145 (10.1x10.1 mm)
	SLF10165 (10.1x10.1 mm)
	SLF12555 (12.5x12.5 mm)
	SLF12565 (12.5x12.5 mm)
	SLF12575 (12.5x12.5 mm)

Issue date: September 2011

●记载内容，在没有予告的情况下有可能改进和变更，请予以谅解。

●RoHS指令的对应：表示除了依据EU Directive 2002/95/EC免除的用途之外，未使用铅，镉，汞，六价铬及特定溴系难燃剂PBB，PBDE等。

电源电路用电感器

绕组/STD·磁屏蔽

RoHS指令对应产品

SLF系列 SLF6025

特点

- 是最适用于电源系统的低直流电阻，大电流，节能型产品。
- 因采用磁力屏蔽结构，所以可实现高密度安装。
- 底面为平直的低背型，可稳定地安装在电路板上。
- 采用卷带仕様，支持自动插入机。

用途

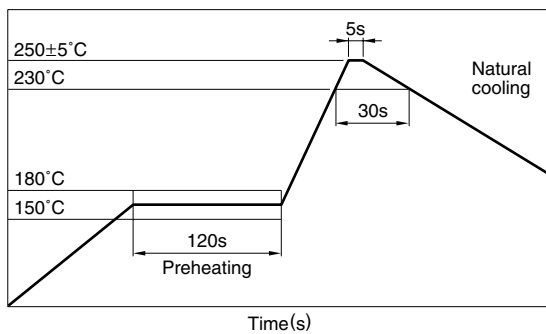
手机，计算机，硬盘驱动器，其他各种电子设备

仕様

工作温度范围	-20 to +85°C [包括自身温度上升]
保存温度范围	-40 to +85°C [产品单体]

推荐焊接条件

回流焊接施工方法



产品名称的识别法

SLF	6025	T	4R7	M	1R5	-	PF
(1)	(2)	(3)	(4)	(5)	(6)	(7)	

(1) 系列名称

(2) 尺寸

6025	6.0×6.0×2.5mm (L×W×T)
------	-----------------------

(3) 包装形式

T	卷带(卷筒)
---	--------

(4) 电感值

4R7	4.7μH
100	10μH

(5) 电感容差

M	±20%
---	------

(6) 额定电流

1R5	1.5A
R88	0.88A

(7) 无铅化

PF	无铅化产品
----	-------

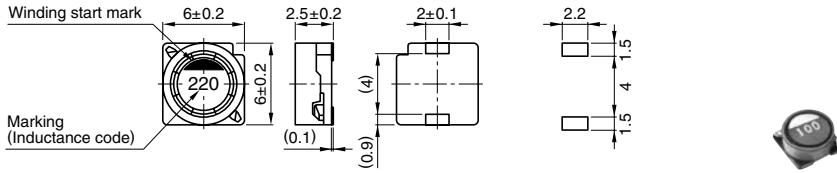
包装形式 / 包装个数

包装形式	个数
卷带	1000个/卷

● RoHS 指令的对应：表示除了依据 EU Directive 2002/95/EC 免除的用途之外，未使用铅，镉，汞，六价铬及特定溴系难燃剂 PBB，PBDE 等。

· 记载内容，在没有予告的情况下有可能改进和变更，请予以谅解。

形状・尺寸／推荐印刷电路板图样



Weight: 0.3g typ.

Dimensions in mm

电气特性

电感 (μH)	电感容差	L测定频率 (kHz)	直流电阻 (Ω) $\pm 20\%$	额定电流(A)* 基于电感 变化率时	基于温度 上升时	品名
4.7	$\pm 20\%$	100	0.0306	1.5max.	1.8typ.	SLF6025T-4R7M1R5-PF
6.8	$\pm 20\%$	100	0.0442	1.3max.	1.5typ.	SLF6025T-6R8M1R3-PF
10	$\pm 20\%$	100	0.0573	1max.	1.3typ.	SLF6025T-100M1R0-PF
15	$\pm 20\%$	100	0.085	0.88max.	1.1typ.	SLF6025T-150MR88-PF
22	$\pm 20\%$	100	0.122	0.73max.	0.94typ.	SLF6025T-220MR73-PF
33	$\pm 20\%$	100	0.18	0.59max.	0.79typ.	SLF6025T-330MR59-PF
47	$\pm 20\%$	100	0.24	0.48max.	0.67typ.	SLF6025T-470MR48-PF
68	$\pm 20\%$	100	0.37	0.42max.	0.54typ.	SLF6025T-680MR42-PF
100	$\pm 20\%$	100	0.5	0.33max.	0.47typ.	SLF6025T-101MR33-PF

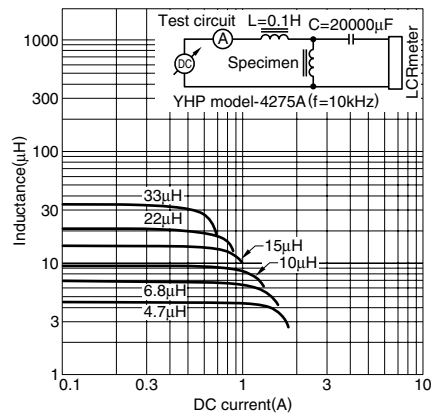
* 额定电流: 是指基于电感变化率时(比公称L值低30%)和基于温度上升时(因自身发热而温度上升25°C)两者中的较小值。

● 测定器 电感: HP 4194A阻抗增益相位分析器, 或其同等品

直流电阻: 数字毫欧表 VP-2941A MATSUSHITA, 或其同等品

电气特性例

电感直流重叠特性



电源电路用电感器

绕组/STD·磁屏蔽

RoHS指令对应产品

SLF系列 SLF6028

特点

- 是最适用于电源系统的低直流电阻，大电流，节能型产品。
- 因采用磁力屏蔽结构，所以可实现高密度安装。
- 底面为平直的低背型，可稳定地安装在电路板上。
- 采用卷带仕様，支持自动插入机。

用途

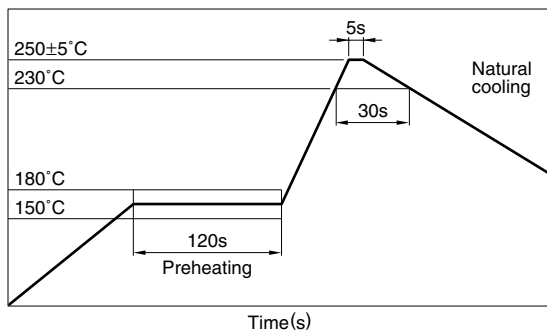
手机，计算机，硬盘驱动器，其他各种电子设备

仕様

工作温度范围	-20 to +85°C [包括自身温度上升]
保存温度范围	-40 to +85°C [产品单体]

推荐焊接条件

回流焊接施工方法



产品名称的识别法

SLF	6028	T	4R7	M	1R6	- PF
(1)	(2)	(3)	(4)	(5)	(6)	(7)

(1) 系列名称

(2) 尺寸

6028	6.0×6.0×2.8mm (L×W×T)
------	-----------------------

(3) 包装形式

T	卷带(卷筒)
---	--------

(4) 电感值

4R7	4.7μH
100	10μH

(5) 电感容差

M	±20%
---	------

(6) 额定电流

1R6	1.6A
R77	0.77A

(7) 无铅化

PF	无铅化产品
----	-------

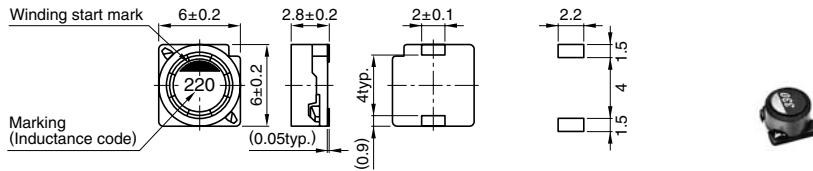
包装形式 / 包装个数

包装形式	个数
卷带	1000个/卷

● RoHS 指令的对应：表示除了依据 EU Directive 2002/95/EC 免除的用途之外，未使用铅，镉，汞，六价铬及特定溴系难燃剂 PBB，PBDE 等。

· 记载内容，在没有予告的情况下有可能改进和变更，请予以谅解。

形状・尺寸／推荐印刷电路板图样



Weight: 0.3g typ.

Dimensions in mm

电气特性

电感 (μH)	电感容差	L测定频率 (kHz)	直流电阻 (Ω) $\pm 20\%$	额定电流(A)*		品名
				基于电感 变化率时	基于温度 上升时	
4.7	$\pm 20\%$	100	0.0284	1.6max.	2.5typ.	SLF6028T-4R7M1R6-PF
6.8	$\pm 20\%$	100	0.0354	1.5max.	2.2typ.	SLF6028T-6R8M1R5-PF
10	$\pm 20\%$	100	0.0532	1.3max.	1.8typ.	SLF6028T-100M1R3-PF
15	$\pm 20\%$	100	0.0745	1max.	1.4typ.	SLF6028T-150M1R0-PF
22	$\pm 20\%$	100	0.104	0.77max.	1.3typ.	SLF6028T-220MR77-PF
33	$\pm 20\%$	100	0.148	0.69max.	1.1typ.	SLF6028T-330MR69-PF
47	$\pm 20\%$	100	0.21	0.59max.	0.92typ.	SLF6028T-470MR59-PF
68	$\pm 20\%$	100	0.29	0.5max.	0.78typ.	SLF6028T-680MR50-PF
100	$\pm 20\%$	100	0.43	0.42max.	0.64typ.	SLF6028T-101MR42-PF
150	$\pm 20\%$	100	0.65	0.34max.	0.5typ.	SLF6028T-151MR34-PF
220	$\pm 20\%$	100	0.98	0.26max.	0.38typ.	SLF6028T-221MR26-PF

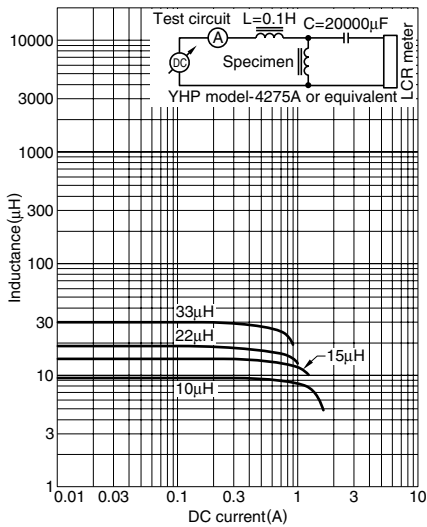
* 额定电流: 是指基于电感变化率时(比公称L值低30%)和基于温度上升时(因自身发热而温度上升 25°C)两者中的较小值。

● 测定器 电感: HP 4194A阻抗增益相位分析器, 或其同等品(测定频率: 100kHz/0.5V)

直流电阻: 数字毫欧表 VP-2941A MATSUSHITA, 或其同等品

电气特性例

电感直流重叠特性



电源电路用电感器

绕组/STD·磁屏蔽

RoHS指令对应产品

SLF系列 SLF6045

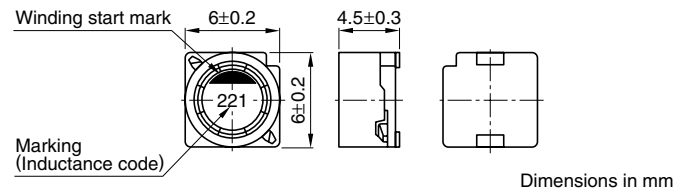
特点

- 小型。
部件安装面积为6×6mm。
高度尺寸为最大4.8mm。
- 最适用于便携式机器的直流-直流转换器用扼流圈。
- 采用磁力屏蔽结构，可适用高密度安装。
- 通过编带可实现自动装附。
- 本产品不含铅，可适用无铅焊料。

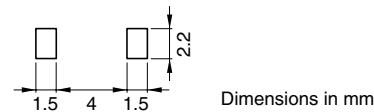
用途

LCD TV, PDP TV, 液晶显示器, DVD刻录机, HDD, DSC及其他。

形状·尺寸



推荐印刷电路板图样



电气特性

品名	电感 (μH)	电感容差 (%)	测定频率 (kHz)	直流电阻 ($\text{m}\Omega$)	额定电流*(A)	
					基于电感变化率时	基于温度上升时
SLF6045T-1R5N4R0-3PF	1.5	± 30	100	$16 \pm 30\%$	4	4.1
SLF6045T-2R2N3R3-3PF	2.2	± 30	100	$18 \pm 30\%$	3.3	3.8
SLF6045T-3R3N2R8-3PF	3.3	± 30	100	$21.5 \pm 30\%$	2.8	3.4
SLF6045T-4R7N2R4-3PF	4.7	± 30	100	$26.5 \pm 30\%$	2.4	3.2
SLF6045T-6R8N2R0-3PF	6.8	± 30	100	$33 \pm 30\%$	2	2.8
SLF6045T-100M1R6-3PF	10	± 20	100	$39 \pm 20\%$	1.6	2.7
SLF6045T-150M1R3-3PF	15	± 20	100	$59.5 \pm 20\%$	1.3	2.2
SLF6045T-220M1R1-3PF	22	± 20	100	$82 \pm 20\%$	1.1	1.8

* 额定电流: 是指基于电感变化率时(比公称L值低10%)和基于温度上升时(因自身发热而温度上升30°C)两者中的较小值。

- 工作温度范围: $-40 \sim +105^\circ\text{C}$ (包括自身温度上升量)

● RoHS 指令的对应: 表示除了依据 EU Directive 2002/95/EC 免除的用途之外, 未使用铅, 镉, 汞, 六价铬及特定溴系难燃剂 PBB, PBDE 等。

· 记载内容, 在没有予告的情况下有可能改进和变更, 请予以谅解。

电源电路用电感器

绕组/STD·磁屏蔽

RoHS指令对应产品

SLF系列 SLF7032

特点

- 是最适用于电源系统的低直流电阻，大电流，节能型产品。
- 因采用磁力屏蔽结构，所以可实现高密度安装。
- 底面为平直的低背型，可稳定地安装在电路板上。
- 采用卷带仕様，支持自动插入机。

用途

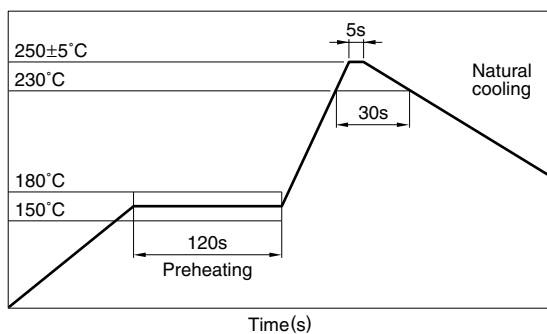
手机，计算机，硬盘驱动器，其他各种电子设备

仕様

工作温度范围	-20 to +85°C [包括自身温度上升]
保存温度范围	-40 to +85°C [产品单体]

推荐焊接条件

回流焊接施工方法



产品名称的识别法

SLF	7032	T	220	M	R96	-2	PF
(1)	(2)	(3)	(4)	(5)	(6)	(7)	(8)

(1) 系列名称

(2) 尺寸

7032	7.0×7.0×3.2mm(L×W×T)
------	----------------------

(3) 包装形式

T	卷带(卷筒)
---	--------

(4) 电感值

3R3	3.3μH
100	10μH

(5) 电感容差

M	±20%
---	------

(6) 额定电流

1R9	1.9A
R96	0.96A

(7) TDK 管理编号

根据不同的产品，有的产品不带本编号。详情请参阅正文。

(8) 无铅化

PF	无铅化产品
----	-------

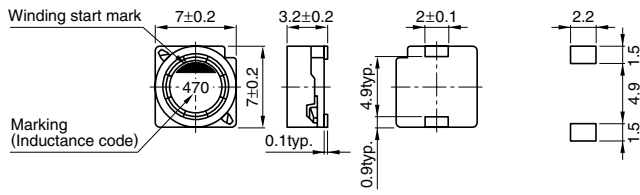
包装形式 / 包装个数

包装形式	个数
卷带	1000个/卷

● RoHS 指令的对应：表示除了依据 EU Directive 2002/95/EC 免除的用途之外，未使用铅，镉，汞，六价铬及特定溴系难燃剂 PBB，PBDE 等。

· 记载内容，在没有予告的情况下有可能改进和变更，请予以谅解。

形状・尺寸／推荐印刷电路板图样



Weight: 0.4g

Dimensions in mm



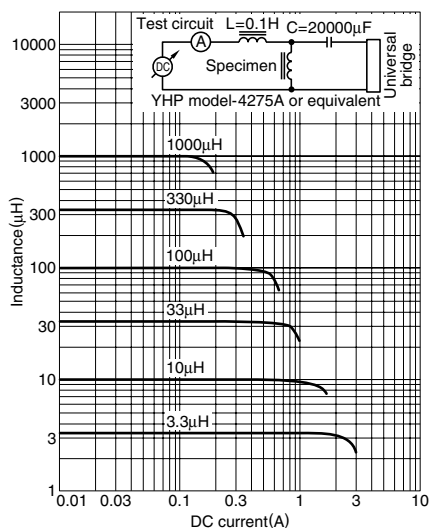
电气特性

电感 (μH)	电感容差	L测定频率 (kHz)	直流电阻 (Ω) $\pm 20\%$	额定电流 最大 (A)	品名
3.3	$\pm 20\%$	100	0.023	1.9	SLF7032T-3R3M1R9-2PF
4.7	$\pm 20\%$	100	0.030	1.7	SLF7032T-4R7M1R7-2PF
6.8	$\pm 20\%$	100	0.041	1.6	SLF7032T-6R8M1R6-2PF
10	$\pm 20\%$	100	0.053	1.4	SLF7032T-100M1R4-2PF
15	$\pm 20\%$	100	0.075	1.1	SLF7032T-150M1R1-2PF
22	$\pm 20\%$	100	0.11	0.96	SLF7032T-220MR96-2PF
33	$\pm 20\%$	100	0.16	0.75	SLF7032T-330MR75-2PF
47	$\pm 20\%$	100	0.24	0.67	SLF7032T-470MR67-2PF
68	$\pm 20\%$	100	0.31	0.59	SLF7032T-680MR59-2PF
100	$\pm 20\%$	100	0.45	0.45	SLF7032T-101MR45-2PF
150	$\pm 20\%$	100	0.65	0.37	SLF7032T-151MR37-2PF
220	$\pm 20\%$	100	1.05	0.29	SLF7032T-221MR29-2PF
330	$\pm 20\%$	100	1.67	0.22	SLF7032T-331MR22-2PF
470	$\pm 20\%$	100	2.05	0.2	SLF7032T-471MR20-2PF
680	$\pm 20\%$	100	3.15	0.16	SLF7032T-681MR16-2PF
1000	$\pm 20\%$	100	4.78	0.13	SLF7032T-102MR13-2PF

●测定器 电感: HP 4194A阻抗增益相位分析器, 或其同等品 (测定频率: 100kHz/0.5V)
直流电阻: 数字毫欧表 VP-2941A MATSUSHITA, 或其同等品

电气特性例

电感直流重叠特性



电源电路用电感器

绕组/STD·磁屏蔽

RoHS指令对应产品

SLF系列 SLF7045

特点

- 是最适用于电源系统的低直流电阻，大电流，节能型产品。
- 因采用磁力屏蔽结构，所以可实现高密度安装。
- 底面为平直的低背型，可稳定地安装在电路板上。
- 采用卷带仕様，支持自动插入机。

用途

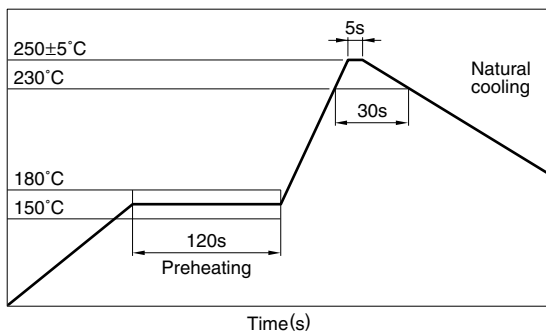
手机，计算机，硬盘驱动器，其他各种电子设备

仕様

工作温度范围	-20 to +85°C [包括自身温度上升]
保存温度范围	-40 to +85°C [产品单体]

推荐焊接条件

回流焊接施工方法



产品名称的识别法

SLF	7045	T	220	M	R90	- PF
(1)	(2)	(3)	(4)	(5)	(6)	(7)

(1) 系列名称

(2) 尺寸

7045	7.0×7.0×4.5mm (L×W×T)
------	-----------------------

(3) 包装形式

T	卷带 (卷筒)
---	---------

(4) 电感值

3R3	3.3μH
100	10μH

(5) 电感容差

M	±20%
---	------

(6) 额定电流

2R5	2.5A
R90	0.90A

(7) 无铅化

PF	无铅化产品
----	-------

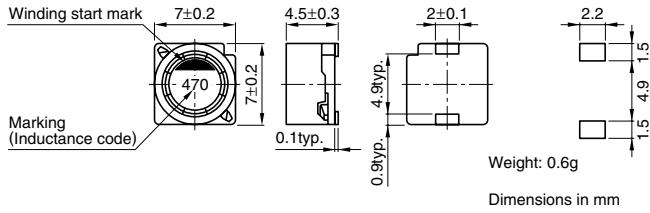
包装形式 / 包装个数

包装形式	个数
卷带	1000个/卷

● RoHS 指令的对应：表示除了依据 EU Directive 2002/95/EC 免除的用途之外，未使用铅，镉，汞，六价铬及特定溴系难燃剂 PBB，PBDE 等。

· 记载内容，在没有予告的情况下有可能改进和变更，请予以谅解。

形状・尺寸／推荐印刷电路板图样



电气特性

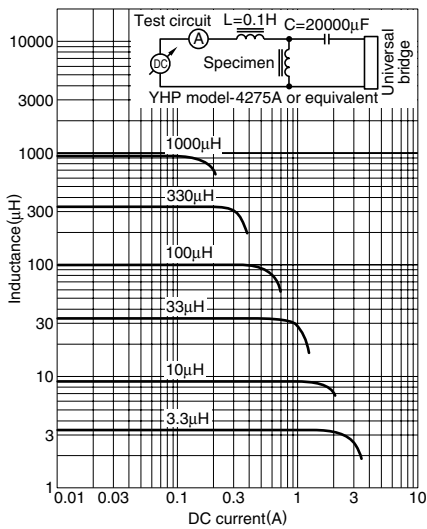
电感 (μH)	电感容差	L测定频率 (kHz)	直流电阻 (Ω)±20%	额定电流最大(A)*		品名
				基于电感变化率时	基于温度上升时	
3.3	±20%	100	0.02	2.5	2.3	SLF7045T-3R3M2R5-PF
4.7	±20%	100	0.03	2	2.1	SLF7045T-4R7M2R0-PF
6.8	±20%	100	0.039	1.7	1.74	SLF7045T-6R8M1R7-PF
10	±20%	100	0.036	1.3	1.78	SLF7045T-100M1R3-PF
15	±20%	100	0.052	1.1	1.53	SLF7045T-150M1R1-PF
22	±20%	100	0.061	0.9	1.34	SLF7045T-220MR90-PF
33	±20%	100	0.096	0.82	1.09	SLF7045T-330MR82-PF
47	±20%	100	0.125	0.75	0.92	SLF7045T-470MR75-PF
68	±20%	100	0.175	0.6	0.77	SLF7045T-680MR60-PF
100	±20%	100	0.25	0.5	0.65	SLF7045T-101MR50-PF
150	±20%	100	0.34	0.4	0.55	SLF7045T-151MR40-PF
220	±20%	100	0.52	0.33	0.45	SLF7045T-221MR33-PF
330	±20%	100	0.74	0.25	0.37	SLF7045T-331MR25-PF
470	±20%	100	1.05	0.22	0.31	SLF7045T-471MR22-PF
680	±20%	100	1.48	0.2	0.27	SLF7045T-681MR20-PF
1000	±20%	100	2.28	0.14	0.25	SLF7045T-102MR14-PF

* 额定电流: 是指基于电感变化率时(比公称L值低10%)和基于温度上升时(因自身发热而温度上升20°C)两者中的较小值。

●测定器 电感: HP 4194A阻抗增益相位分析器, 或其同等品(测定频率: 100kHz/0.5V)
直流电阻: 数字毫欧表 VP-2941A MATSUSHITA, 或其同等品

电气特性例

电感直流重叠特性



电源电路用电感器

绕组/STD·磁屏蔽

RoHS指令对应产品

SLF系列 SLF7055

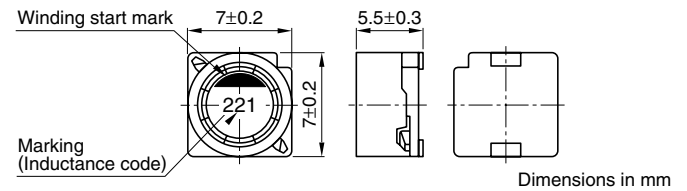
特点

- 小型。
部件安装面积为7×7mm。
高度尺寸为最大5.8mm。
- 最适用于便携式机器的直流-直流转换器用扼流圈。
- 采用磁力屏蔽结构，可适用高密度安装。
- 通过编带可实现自动装附。
- 本产品不含铅，可适用无铅焊料。

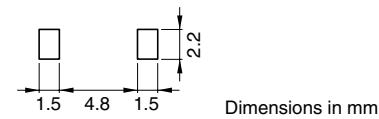
用途

LCD TV, PDP TV, 液晶显示器, DVD刻录机, HDD, DSC及其他。

形状·尺寸



推荐印刷电路板图样



电气特性

品名	电感 (μH)	电感容差 (%)	测定频率 (kHz)	直流电阻 ($\text{m}\Omega$)	额定电流*(A)	
					基于电感变化率时	基于温度上升时
SLF7055T-1R5N4R0-3PF	1.5	± 30	100	17.4 $\pm 30\%$	6.2	4
SLF7055T-2R2N3R5-3PF	2.2	± 30	100	21.7 $\pm 30\%$	5.3	3.5
SLF7055T-3R3N3R3-3PF	3.3	± 30	100	24 $\pm 30\%$	4.3	3.3
SLF7055T-4R7N3R1-3PF	4.7	± 30	100	28 $\pm 30\%$	3.6	3.1
SLF7055T-6R8N2R8-3PF	6.8	± 30	100	34 $\pm 30\%$	3	2.8
SLF7055T-100M2R5-3PF	10	± 20	100	39.1 $\pm 20\%$	2.6	2.5
SLF7055T-150M2R1-3PF	15	± 20	100	50.8 $\pm 20\%$	2.1	2.2
SLF7055T-220M1R7-3PF	22	± 20	100	64.3 $\pm 20\%$	1.7	2

* 额定电流:是指基于电感变化率时(比公称L值低10%)和基于温度上升时(因自身发热而温度上升30°C)两者中的较小值。

● 工作温度范围: -40~+105°C(包括自身温度上升量)

● RoHS指令的对应:表示除了依据EU Directive 2002/95/EC免除的用途之外,未使用铅,镉,汞,六价铬及特定溴系难燃剂PBB, PBDE等。

· 记载内容,在没有予告的情况下有可能改进和变更,请予以谅解。

电源电路用电感器

绕组/STD·磁屏蔽

RoHS指令对应产品

SLF系列 SLF10145

特点

- 是最适用于电源系统的低直流电阻，大电流，节能型产品。
- 因采用磁力屏蔽结构，所以可实现高密度安装。
- 底面为平直的低背型，可稳定地安装在电路板上。
- 采用卷带仕様，支持自动插入机。

用途

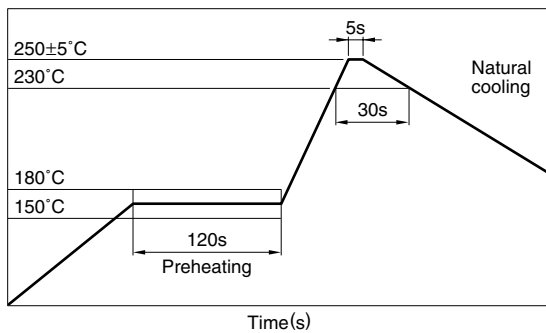
手机，计算机，硬盘驱动器，其他各种电子设备

仕様

工作温度范围	-20 to +90°C [包括自身温度上升]
保存温度范围	-40 to +90°C [产品单体]

推荐焊接条件

回流焊接施工方法



产品名称的识别法

SLF	10145	T	220	M	1R9	-	PF
(1)	(2)	(3)	(4)	(5)	(6)	(7)	

(1) 系列名称

(2) 尺寸

10145	10.1×10.1×4.5mm(L×W×T)
-------	------------------------

(3) 包装形式

T	卷带(卷筒)
---	--------

(4) 电感值

100	10μH
101	100μH

(5) 电感容差

M	±20%
N	±30%

(6) 额定电流

1R9	1.9A
R79	0.79A

(7) 无铅化

PF	无铅化产品
----	-------

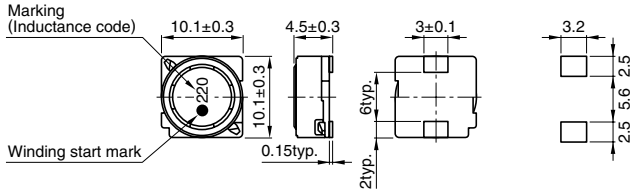
包装形式 / 包装个数

包装形式	个数
卷带	500个/卷

● RoHS 指令的对应：表示除了依据 EU Directive 2002/95/EC 免除的用途之外，未使用铅，镉，汞，六价铬及特定溴系难燃剂 PBB，PBDE 等。

· 记载内容，在没有予告的情况下有可能改进和变更，请予以谅解。

形状・尺寸／推荐印刷电路板图样



Weight: 1.3g typ.

Dimensions in mm

电气特性

电感 (μH)	电感容差	L测定频率 (kHz)	直流电阻 (Ω)±20%	额定电流最大(A)* 基于电感变化率时	基于温度上升时	品名
3.3	±30%	1	0.0161	4.9	3.7	SLF10145T-3R3N3R7-PF
5.6	±20%	1	0.0220	3.8	3.2	SLF10145T-5R6M3R2-PF
10	±20%	1	0.0364	3	2.5	SLF10145T-100M2R5-PF
15	±20%	1	0.0472	2.4	2.2	SLF10145T-150M2R2-PF
22	±20%	1	0.0591	2.1	1.9	SLF10145T-220M1R9-PF
33	±20%	1	0.0815	1.6	1.7	SLF10145T-330M1R6-PF
47	±20%	1	0.1	1.4	1.5	SLF10145T-470M1R4-PF
68	±20%	1	0.14	1.2	1.3	SLF10145T-680M1R2-PF
100	±20%	1	0.2	1	1.1	SLF10145T-101M1R0-PF
150	±20%	1	0.35	0.79	0.81	SLF10145T-151MR79-PF
220	±20%	1	0.47	0.65	0.7	SLF10145T-221MR65-PF
330	±20%	1	0.68	0.54	0.58	SLF10145T-331MR54-PF
470	±20%	1	1.03	0.47	0.47	SLF10145T-471MR47-PF
680	±20%	1	1.6	0.38	0.38	SLF10145T-681MR38-PF
1000	±20%	1	2.8	0.32	0.29	SLF10145T-102MR29-PF
1500	±20%	1	3.4	0.22	0.26	SLF10145T-152MR22-PF

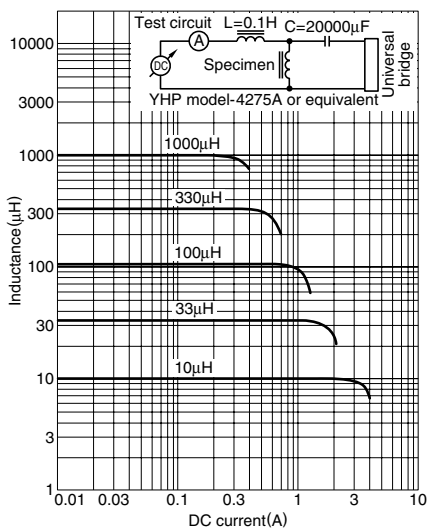
* 额定电流: 是指基于电感变化率时(比公称L值低10%)和基于温度上升时(因自身发热而温度上升30°C)两者中的较小值。

●测定器 电感: HP 4194A阻抗增益相位分析器, 或其同等品(测定频率: 1kHz/0.5V)

直流电阻: 数字毫欧表 VP-2941A MATSUSHITA, 或其同等品

电气特性例

电感直流重叠特性



电源电路用电感器

绕组/STD·磁屏蔽

RoHS指令对应产品

SLF系列 SLF10165

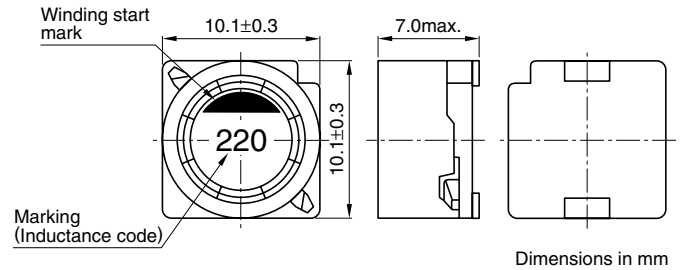
特点

- 小型。
部件安装面积为 $10.1 \times 10.1 \text{mm}$ 。
高度尺寸为最大 7mm 。
- 最适用于便携式机器的直流-直流转换器用扼流圈。
- 采用磁力屏蔽结构，可适用高密度安装。
- 通过编带可实现自动装附。
- 本产品不含铅，可适用无铅焊料。

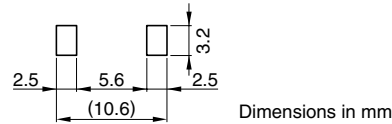
用途

TV, PDP, 笔记本电脑, 便携式DVD播放器, 终端配接器, 娱乐游戏机, LCD监视器, 数码AV及其他。

形状·尺寸



推荐印刷电路板图样



电气特性

品名	电感 (μH)	电感容差 (%)	测定频率 (kHz)	直流电阻 ($\text{m}\Omega$)	额定电流*(A)	
					基于电感变化率时 代表	基于温度上升时 代表
SLF10165T-1R5N6R83PF	1.5	± 30	100	$6.7 \pm 30\%$	10.7	6.8
SLF10165T-2R2N6R33PF	2.2	± 30	100	$8.4 \pm 30\%$	8.9	6.3
SLF10165T-3R3N5R83PF	3.3	± 30	100	$9.6 \pm 30\%$	7.8	5.8
SLF10165T-4R7N4R73PF	4.7	± 30	100	$11.7 \pm 30\%$	6.1	4.7
SLF10165T-6R8N4R33PF	6.8	± 30	100	$14 \pm 30\%$	4.6	4.3
SLF10165T-100M3R83PF	10	± 20	100	$18.5 \pm 20\%$	4.1	3.8
SLF10165T-150M3R13PF	15	± 20	100	$27 \pm 20\%$	3.1	3.1
SLF10165T-220M2R43PF	22	± 20	100	$44.8 \pm 20\%$	2.7	2.4

* 额定电流: 是指基于电感变化率时(比公称L值低10%)和基于温度上升时(因自身发热而温度上升 30°C)两者中的较小值。

- 工作温度范围: $-40 \sim +105^\circ\text{C}$ (包括自身温度上升量)

● RoHS指令的对应: 表示除了依据EU Directive 2002/95/EC免除的用途之外, 未使用铅, 镉, 汞, 六价铬及特定溴系难燃剂PBB, PBDE等。

· 记载内容, 在没有予告的情况下有可能改进和变更, 请予以谅解。

电源电路用电感器

绕组/STD·磁屏蔽

RoHS指令对应产品

SLF系列 SLF12555

特点

- 是最适用于电源系统的低直流电阻，大电流，节能型产品。
- 因采用磁力屏蔽结构，所以可实现高密度安装。
- 底面为平直的低背型，可稳定地安装在电路板上。
- 采用卷带仕样，支持自动插入机。

用途

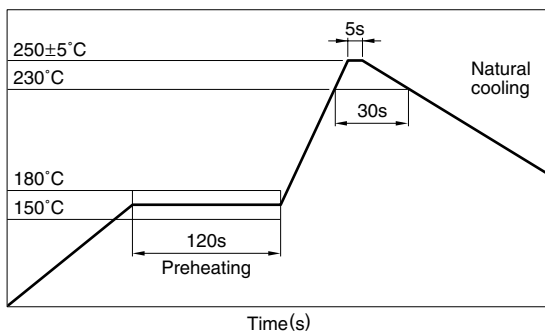
手机，计算机，硬盘驱动器，其他各种电子设备

仕样

工作温度范围	-20 to +90°C [包括自身温度上升]
保存温度范围	-40 to +90°C [产品单体]

推荐焊接条件

回流焊接施工方法



产品名称的识别法

SLF	12555	T	220	M	2R3	-	PF
(1)	(2)	(3)	(4)	(5)	(6)	(7)	

(1) 系列名称

(2) 尺寸

12555	12.5×12.5×5.5mm (L×W×T)
-------	-------------------------

(3) 包装形式

T	卷带(卷筒)
---	--------

(4) 电感值

6R0	6μH
100	10μH

(5) 电感容差

M	±20%
N	±30%

(6) 额定电流

1R9	1.9A
R88	0.88A

(7) 无铅化

PF	无铅化产品
----	-------

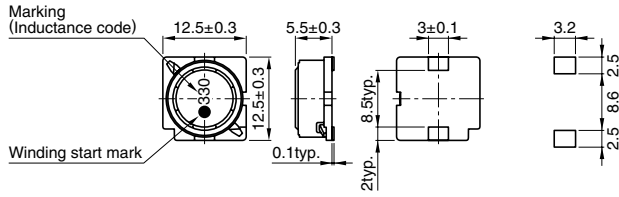
包装形式 / 包装个数

包装形式	个数
卷带	500个/卷

● RoHS 指令的对应：表示除了依据 EU Directive 2002/95/EC 免除的用途之外，未使用铅，镉，汞，六价铬及特定溴系难燃剂 PBB，PBDE 等。

· 记载内容，在没有予告的情况下有可能改进和变更，请予以谅解。

形状・尺寸／推荐印刷电路板图样



Weight: 2.6g

Dimensions in mm



电气特性

电感 (μH)	电感容差	L测定频率 (kHz)	直流电阻 (Ω) $\pm 20\%$	额定电流最大(A)*		品名
				基于电感 变化率时	基于温度 上升时	
6	$\pm 30\%$	1	0.0164	3.6	4.9	SLF12555T-6R0N3R6-PF
10	$\pm 20\%$	1	0.0215	3.4	4.3	SLF12555T-100M3R4-PF
15	$\pm 20\%$	1	0.0259	2.8	3.9	SLF12555T-150M2R8-PF
22	$\pm 20\%$	1	0.0338	2.3	3.4	SLF12555T-220M2R3-PF
33	$\pm 20\%$	1	0.0415	1.9	3.1	SLF12555T-330M1R9-PF
47	$\pm 20\%$	1	0.0618	1.6	2.5	SLF12555T-470M1R6-PF
68	$\pm 20\%$	1	0.0832	1.3	2.2	SLF12555T-680M1R3-PF
100	$\pm 20\%$	1	0.117	1.1	1.8	SLF12555T-101M1R1-PF
150	$\pm 20\%$	1	0.19	0.88	1.4	SLF12555T-151MR88-PF
220	$\pm 20\%$	1	0.27	0.72	1.2	SLF12555T-221MR72-PF
330	$\pm 20\%$	1	0.41	0.59	1	SLF12555T-331MR59-PF
470	$\pm 20\%$	1	0.52	0.49	0.88	SLF12555T-471MR49-PF
680	$\pm 20\%$	1	0.76	0.43	0.73	SLF12555T-681MR43-PF
1000	$\pm 20\%$	1	1.12	0.34	0.6	SLF12555T-102MR34-PF
1500	$\pm 20\%$	1	1.73	0.29	0.48	SLF12555T-152MR29-PF

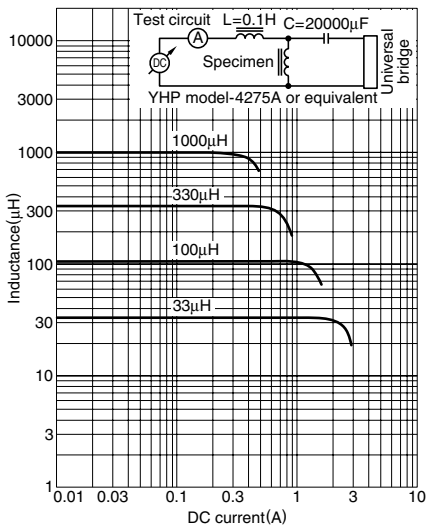
* 额定电流: 是指基于电感变化率时(比公称L值低10%)和基于温度上升时(因自身发热而温度上升30°C)两者中的较小值。

● 测定器 电感: HP 4194A阻抗增益相位分析器, 或其同等品(测定频率: 1kHz/0.5V)

直流电阻: 数字毫欧表 VP-2941A MATSUSHITA, 或其同等品

电气特性例

电感直流重叠特性



电源电路用电感器

绕组/STD·磁屏蔽

RoHS指令对应产品

SLF系列 SLF12565

特点

- 是最适用于电源系统的低直流电阻，大电流，节能型产品。
- 因采用磁力屏蔽结构，所以可实现高密度安装。
- 底面为平直的低背型，可稳定地安装在电路板上。
- 采用卷带仕様，支持自动插入机。

用途

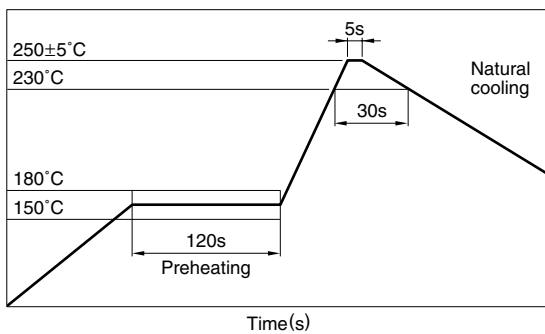
手机，计算机，硬盘驱动器，其他各种电子设备

仕様

工作温度范围	-20 to +105°C [包括自身温度上升]
保存温度范围	-40 to +105°C[产品单体]

推荐焊接条件

回流焊接施工方法



产品名称的识别法

SLF	12565	T	220	M	3R5	- PF
(1)	(2)	(3)	(4)	(5)	(6)	(7)

(1) 系列名称

(2) 尺寸

12565	12.5×12.5×6.5mm(L×W×T)
-------	------------------------

(3) 包装形式

T	卷带(卷筒)
---	--------

(4) 电感值

2R0	2μH
100	10μH

(5) 电感容差

M	±20%
N	±30%

(6) 额定电流

1R6	1.6A
3R5	3.5A

(7) 无铅化

PF	无铅化产品
----	-------

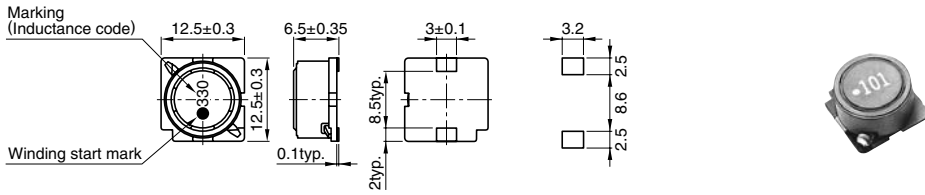
包装形式 / 包装个数

包装形式	个数
卷带	500个/卷

● RoHS 指令的对应：表示除了依据 EU Directive 2002/95/EC 免除的用途之外，未使用铅，镉，汞，六价铬及特定溴系难燃剂 PBB，PBDE 等。

· 记载内容，在没有予告的情况下有可能改进和变更，请予以谅解。

形状・尺寸／推荐印刷电路板图样



Weight: 3.2g

Dimensions in mm

电气特性

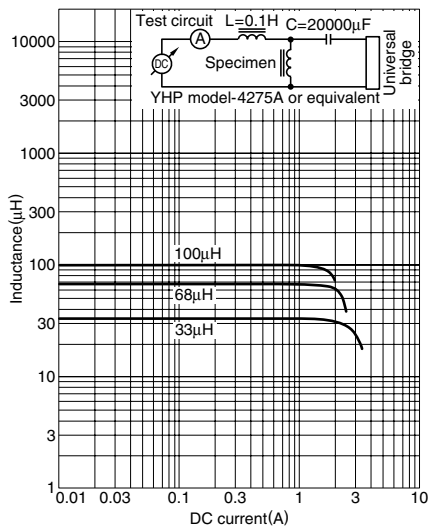
电感 (μH)	电感容差	L测定频率 (kHz)	直流电阻 (Ω)±20%	额定电流最大(A)*		品名
				基于电感变化率时	基于温度上升时	
2	±30%	1	0.0117	10	6.2	SLF12565T-2R0N6R2-PF
4.2	±30%	1	0.015	7.3	5.5	SLF12565T-4R2N5R5-PF
7	±30%	1	0.0177	5.7	5	SLF12565T-7R0N5R0-PF
10	±20%	1	0.0202	5	4.8	SLF12565T-100M4R8-PF
15	±20%	1	0.0237	4.2	4.4	SLF12565T-150M4R2-PF
22	±20%	1	0.0316	3.5	3.8	SLF12565T-220M3R5-PF
33	±20%	1	0.0406	2.8	3.4	SLF12565T-330M2R8-PF
47	±20%	1	0.0578	2.4	2.8	SLF12565T-470M2R4-PF
68	±20%	1	0.0787	2	2.4	SLF12565T-680M2R0-PF
100	±20%	1	0.123	1.6	1.9	SLF12565T-101M1R6-PF
220	±20%	1	0.273	1	1.2	SLF12565T-221M1R0-PF

* 额定电流: 是指基于电感变化率时(比公称L值低10%)和基于温度上升时(因自身发热而温度上升40°C)两者中的较小值。

●测定器 电感: HP 4194A阻抗增益相位分析器, 或其同等品(测定频率: 1kHz/0.5V)
直流电阻: 数字毫欧表 VP-2941A MATSUSHITA, 或其同等品

电气特性例

电感直流重叠特性



电源电路用电感器

绕组/STD·磁屏蔽

RoHS指令对应产品

SLF系列 SLF12575

特点

- 是最适用于电源系统的低直流电阻，大电流，节能型产品。
- 因采用磁力屏蔽结构，所以可实现高密度安装。
- 底面为平直的低背型，可稳定地安装在电路板上。
- 采用卷带仕样，支持自动插入机。

用途

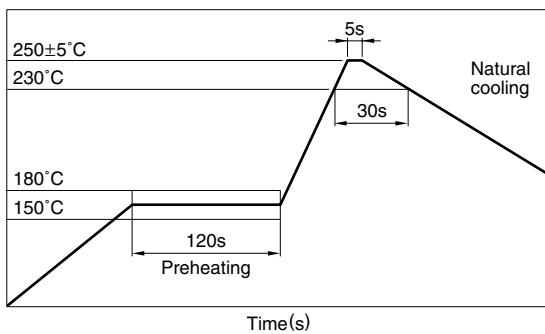
手机，计算机，硬盘驱动器，其他各种电子设备

仕样

工作温度范围	-20 to +105°C [包括自身温度上升]
保存温度范围	-40 to +105°C[产品单体]

推荐焊接条件

回流焊接施工方法



产品名称的识别法

SLF	12575	T	220	M	3R2	-PF
(1)	(2)	(3)	(4)	(5)	(6)	(7)

(1) 系列名称

(2) 尺寸

12575	12.5×12.5×7.5mm(L×W×T)
-------	------------------------

(3) 包装形式

T	卷带(卷筒)
---	--------

(4) 电感值

3R3	3.3μH
100	10μH

(5) 电感容差

M	±20%
N	±30%

(6) 额定电流

1R9	1.9A
3R2	3.2A

(7) 无铅化

PF	无铅化产品
----	-------

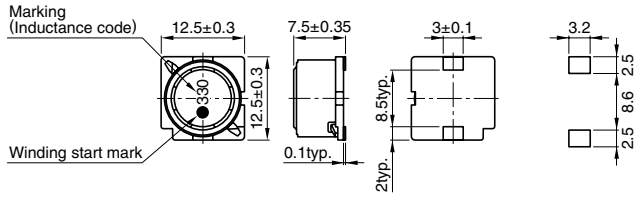
包装形式 / 包装个数

包装形式	个数
卷带	500个/卷

● RoHS 指令的对应：表示除了依据 EU Directive 2002/95/EC 免除的用途之外，未使用铅，镉，汞，六价铬及特定溴系难燃剂 PBB，PBDE 等。

· 记载内容，在没有予告的情况下有可能改进和变更，请予以谅解。

形状・尺寸／推荐印刷电路板图样



Weight: 3.6g
Dimensions in mm

电气特性

电感 (μH)	电感容差	L测定频率 (kHz)	直流电阻 (Ω)±20%	额定电流最大(A)*		品名
				基于电感变化率时	基于温度上升时	
1.2	±30%	1	0.0069	13	8.2	SLF12575T-1R2N8R2-PF
2.7	±30%	1	0.0094	10	7	SLF12575T-2R7N7R0-PF
3.9	±30%	1	0.0104	9	6.7	SLF12575T-3R9N6R7-PF
5.6	±30%	1	0.0116	7.8	6.3	SLF12575T-5R6N6R3-PF
6.8	±30%	1	0.0131	7.2	5.9	SLF12575T-6R8N5R9-PF
10	±20%	1	0.0156	5.5	5.4	SLF12575T-100M5R4-PF
15	±20%	1	0.0184	4.7	5	SLF12575T-150M4R7-PF
22	±20%	1	0.0263	4	4	SLF12575T-220M4R0-PF
33	±20%	1	0.0395	3.2	3.4	SLF12575T-330M3R2-PF
47	±20%	1	0.0528	2.7	3	SLF12575T-470M2R7-PF
68	±20%	1	0.0778	2	2.4	SLF12575T-680M2R0-PF
100	±20%	1	0.125	1.9	1.9	SLF12575T-101M1R9-PF
150	±20%	1	0.175	1.5	1.6	SLF12575T-151M1R5-PF
220	±20%	1	0.258	1.3	1.3	SLF12575T-221M1R3-PF

* 额定电流: 是指基于电感变化率时(比公称L值低10%)和基于温度上升时(因自身发热而温度上升40°C)两者中的较小值。

- 测定器 电感: HP 4194A阻抗增益相位分析器, 或其同等品(测定频率: 1kHz/0.5V)
- 直流电阻: 数字毫欧表 VP-2941A MATSUSHITA, 或其同等品

电气特性例

电感直流重叠特性

